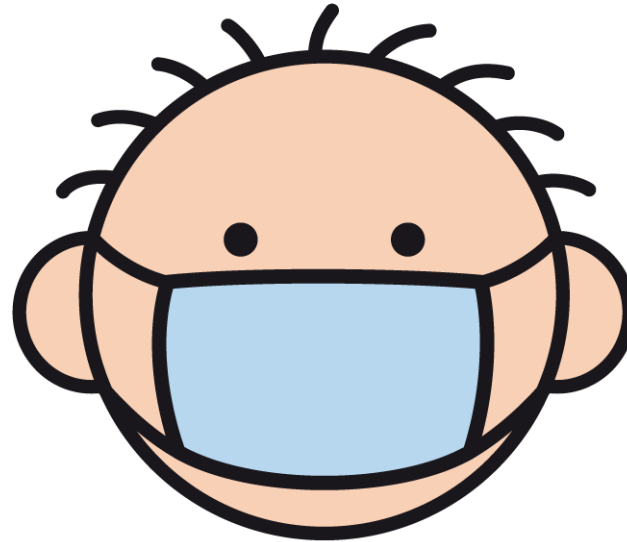
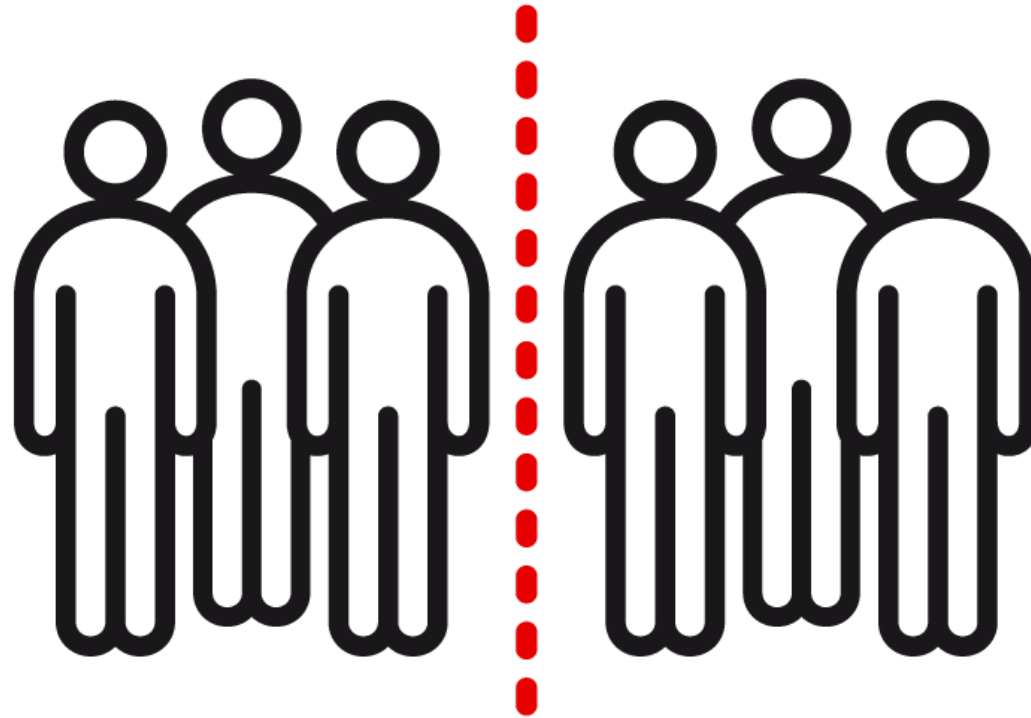


Wir halten 1,50 Meter Abstand zu Anderen.



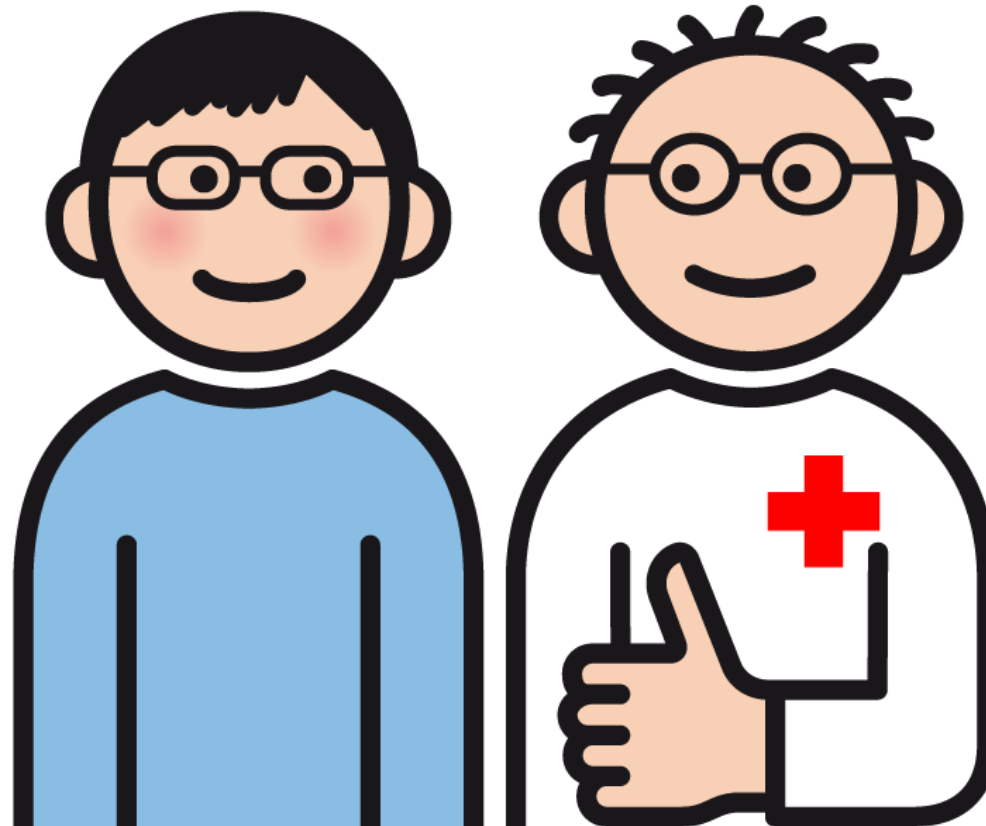
Im Schulgebäude und auf dem Schulhof tragen alle Schülerinnen und Schüler Masken.



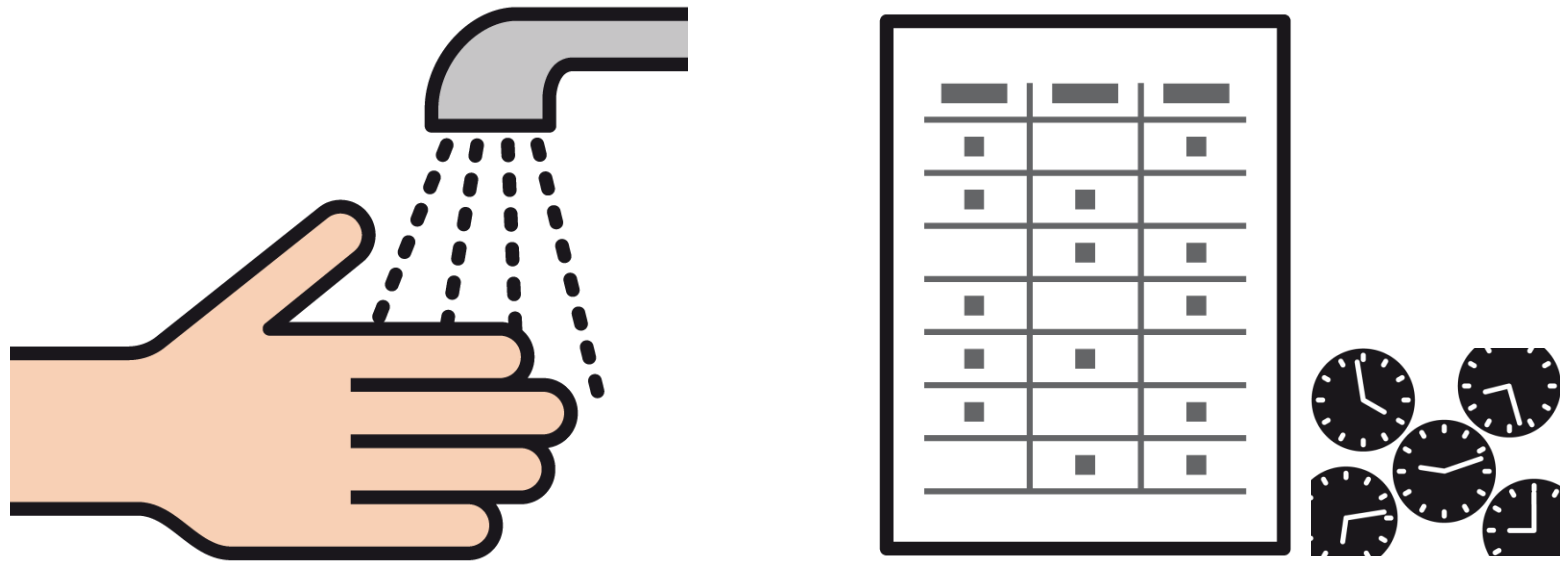
Schülerinnen, Schüler und Lehrkräfte bleiben innerhalb *einer festgelegten* Gruppe.



Schülerinnen und Schüler die besonders gefährdet sind, werden in einer extra Gruppe getrennt von anderen unterrichtet.



Lehrerinnen und Lehrer lassen sich regelmäßig beim Arzt untersuchen.



Wir waschen regelmäßig Hände.



Wir waschen regelmäßig Hände.



Beim Betreten des Gebäudes



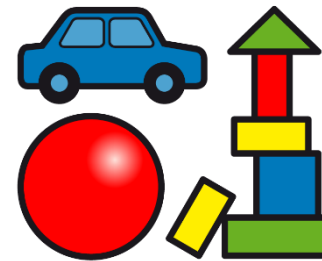
Vor den Mahlzeiten



Nach dem Toilettengang



Nach der Pause



Nach dem Anfassen von Spielzeug.

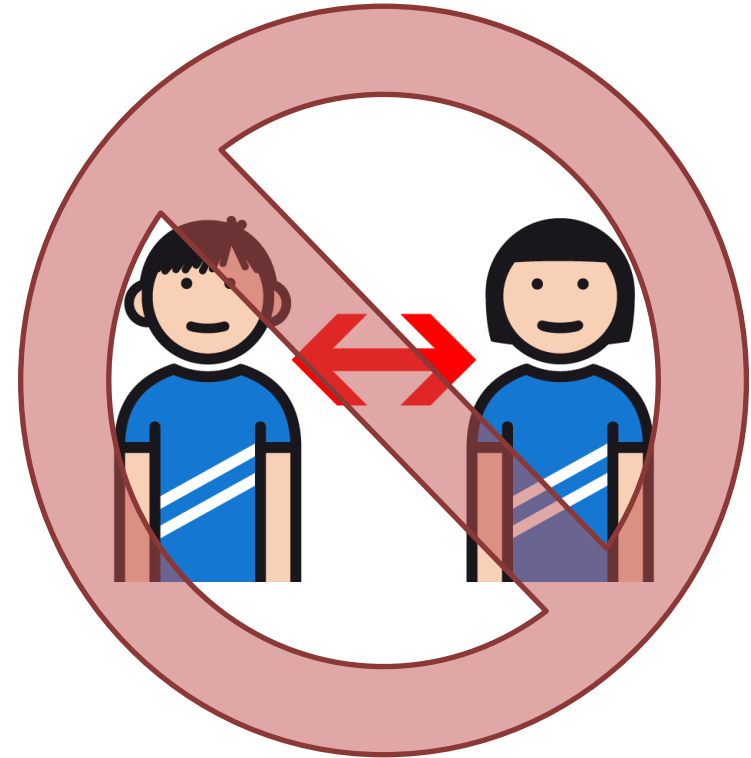
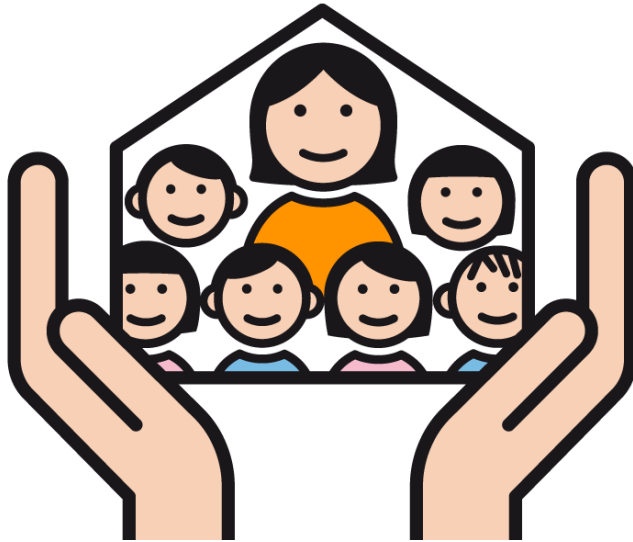


30 Sekunden

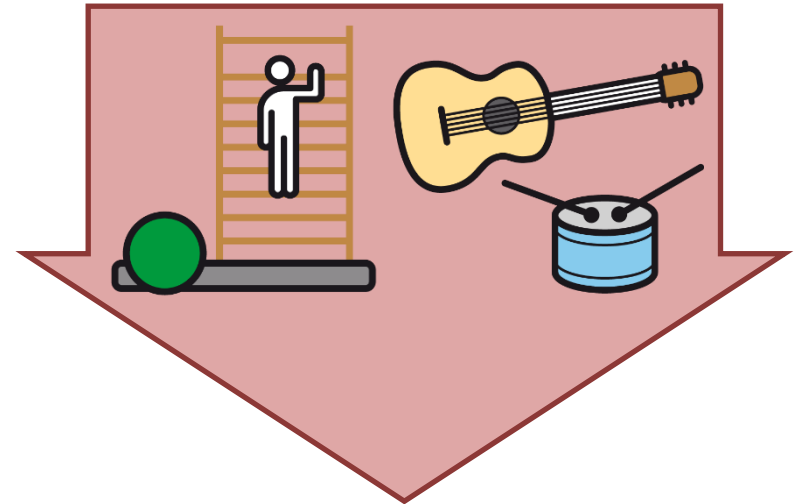
**Hände werden mit Seife unter warmem Wasser
mindestens 30 Sekunden lang gewaschen.**



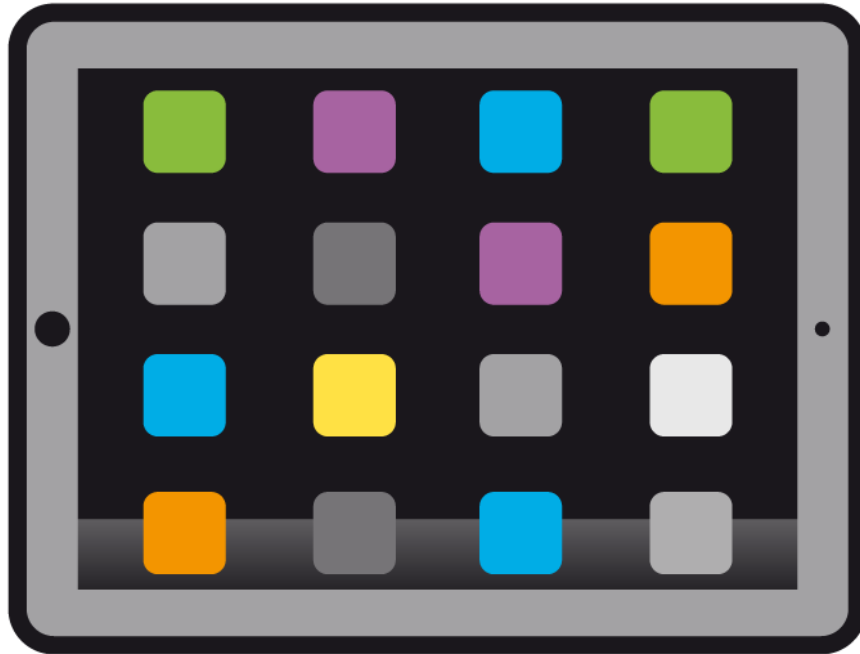
Wir husten und niesen in die Armbeuge.



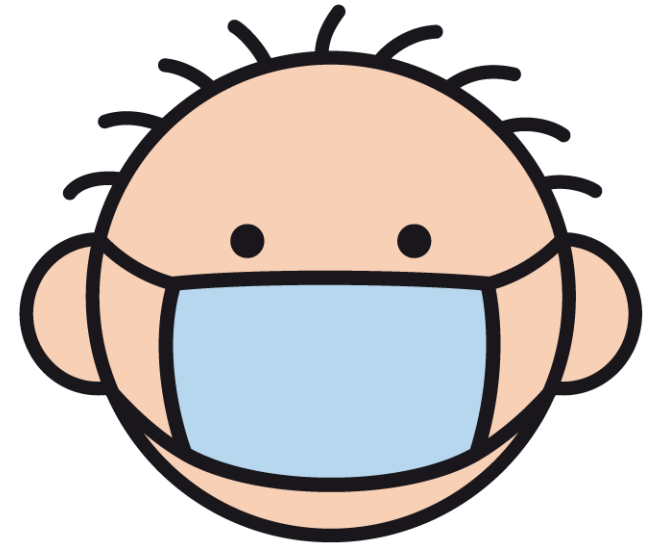
**Die Schülerinnen und Schüler bleiben in ihren Klassen.
Differenzierungsunterricht und AGs finden nicht statt.**



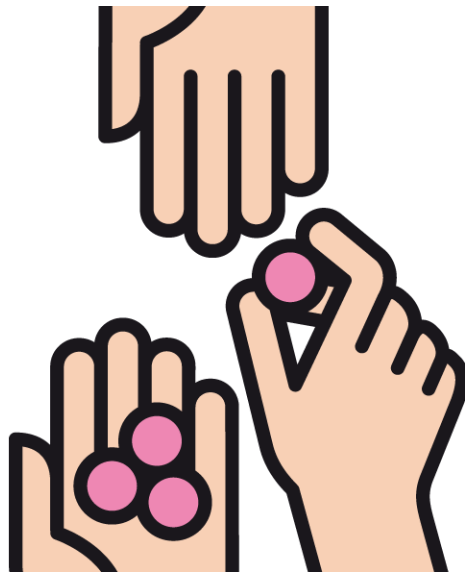
**Kochunterricht und Singen finden nicht statt.
Für den Sport- und Musikunterricht gelten besondere
Regeln.**



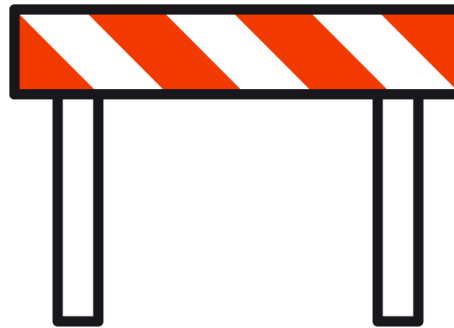
Jede Schülerin und jeder Schüler hat eigenes Arbeitsmaterial. Die Tafeln werden nur mit dem eigenen Stift bedient.



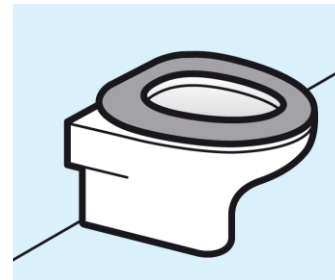
Bei Partner- oder Gruppenarbeit tragen alle Schülerinnen und Schüler Masken.



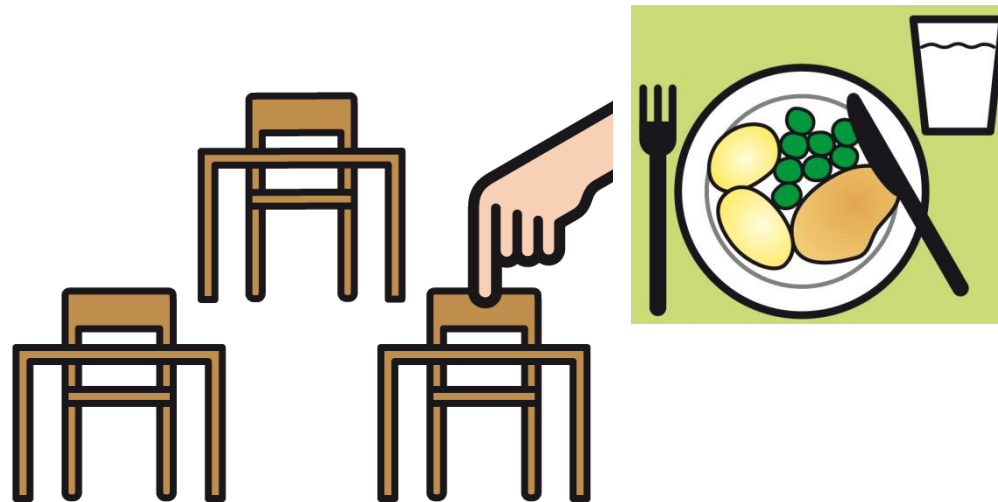
Vor und nach der gemeinsamen Nutzung von Arbeitsmaterial werden die Hände gewaschen.



Die Pausen finden zu festgelegten Zeiten in getrennten Bereichen statt.



Toiletten werden einzeln genutzt.



**Mahlzeiten werden am eigenen Arbeitsplatz
eingenommen.**



Der Ein- und Ausstieg beim Schülertransport erfolgt nacheinander.



Hausbesuche dauern nicht länger als eine halbe Stunde.